

Charte Graphique

Les Talents du Pays d'Aix

Pour le print



Table des matières

Les Talents du Pays d'Aix	1
Pour le print	1
Identité visuelle	1
Programme d'identité visuelle	2
Rôle et étendue	2
Charte des normes graphiques	3
Logotype	4
Logotype couleur de l'institution	5
Zone protégées autour du logo	5
Déclinaisons	5
Code couleur	6
Couleurs de dégradé	7
Caractères typographiques	8
Publications	11
Code couleur mise en page publications	13
Papier	14
Set administratif	15
Papier à en-tête	16
Emplacement	16
Invitation à la cérémonie	18

Identité visuelle

Programme d'identité visuelle

Le programme d'identification visuelle et d'harmonisation des outils de communication vise à doter les Talents du Pays d'Aix d'un ensemble de règles cohérentes, propres à répondre de façon personnalisée à des besoins sur le plan de l'image.

Les Talents du Pays d'Aix ont fait évoluer leur image pour améliorer et dynamiser leur impact visuel.

Le système graphique des publications a, par ailleurs, été modifié pour réduire les contraintes d'application.

Rôle et étendue

L'importance d'un programme d'identité visuelle n'est plus à démontrer.

Il sert de base à la communication interne et externe de l'institution.

La communication interne influence la perception qu'ont les entreprises membres du GEPA et les collaboratrices de l'institution.

La communication externe s'établit entre l'institution et ses partenaires privés et institutionnels, auprès des personnalités dirigeantes des milieux économiques et politiques, des médias et de toutes catégories de prescripteurs, ainsi que des futurs membres du GEPA.

Charte des normes graphiques

Ce document propose un ensemble de normes graphiques et typographiques destinées à harmoniser et asseoir l'image des Talents du Pays d'Aix. Il est à la disposition de l'ensemble des collaborateurs-trices ainsi que des graphistes et autres professionnels de l'édition pour leur permettre d'appliquer facilement les règles d'identité visuelle des publications des Talents du Pays d'Aix.

Les codes de l'identité visuelle doivent être respectés de manière systématique et rigoureuse afin de garantir la cohérence de l'image diffusée.

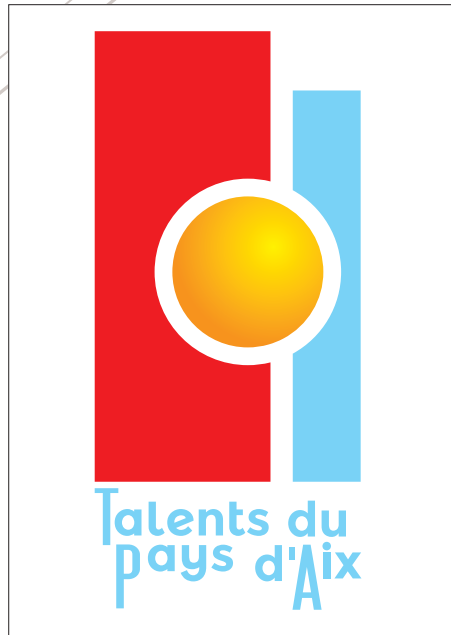
Ces normes doivent être suivies sur tous les éléments constitutifs de la communication des Talents du Pays d'Aix, à l'exception des publications à forte valeur ajoutée ou à l'occasion de manifestations destinées à un public externe. Pour ce type d'opérations, il est impératif de consulter au préalable le Service Presse Information Publications.

Logotype

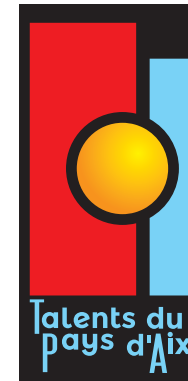
Les logos, par définition, sont considérés comme des images. Aucun élément constitutif du logo ne peut être modifié.

Le logotype des Talents du Pays d'Aix est constitué de deux éléments : un motif graphique symbolisant la pluralité des entreprises du Pays d'Aix et la pérennité des Talents du Pays d'Aix qui fêtent cette année ses 10 ans, l'inscription «Talents du Pays d'Aix en police de caractère «Montserrat alternates» mettant en avant la grande capacité d'adaptation et le force des entreprises du Pays d'Aix.

Logotype couleur de l'institution



Déclinaisons

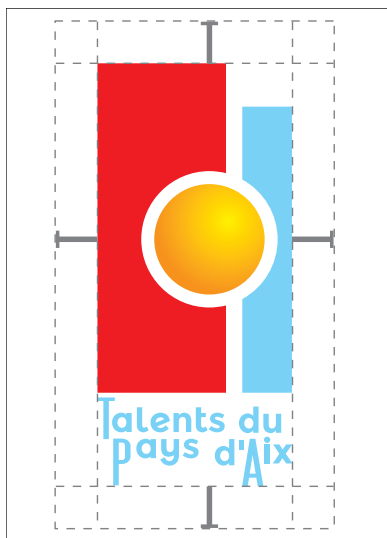


Fond foncés

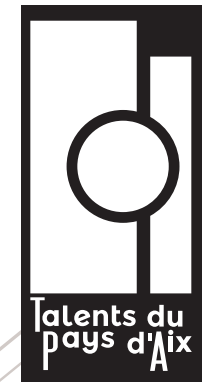


Niveaux de gris

Zone protégées autour du logo



Noir et blanc

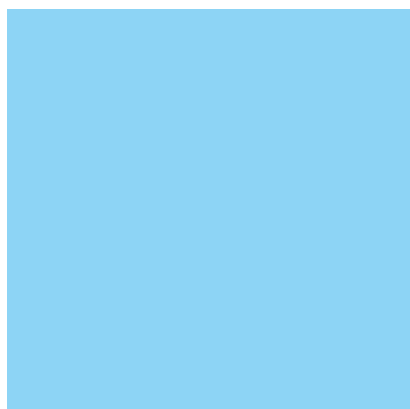


Code couleur

Le code couleur reprend les couleurs de la Communauté du Pays d'Aix, y ajoutant une touche azur en rapport avec le ciel de Provence et les nombreuses fontaines jalonnant la ville d'Aix-en-Provence.



Rouge : - C : 0
- M : 100
- J : 100
- N : 0
- R : 227
- V : 6
- B : 19
- pantone : solid coated 485c



Bleu : - C : 40
- M : 2
- J : 0
- N : 0
- R : 151
- V : 215
- B : 244
- pantone : solid coated 2905c

Couleurs de dégradé

La sphère du logo intègre un dégradé de couleurs donnant un volume lui conférant un aspect solaire.



Jaune :

- C : 0
- M : 0
- J : 100
- N : 0
- R : 225
- V : 237
- B : 0
- pantone : solid coated Prossess Yellow C

Jaune :

- C : 0
- M : 50
- J : 100
- N : 0
- R : 243
- V : 146
- B : 0
- pantone : solid coated 1375c

Caractères typographiques

La police de caractères Montserrat alternates allie élégance, dynamisme et modernité. Elle est utilisée pour l'ensemble des publications imprimées (brochures, documentations, etc.) dans la mesure du possible. A défaut, la police Calibri peut être utilisée.

Montserrat alternates régular

ABCDEFGHIJKLMN**OP**QRSTUVWXYZ
abcdefghijklmnopqr**st**uvwxyz
1234567890 ,.;&@!?

Montserrat alternates

ABCDEFGHIJKLMN**OP**QRSTUVWXYZ
abcdefghijklmnopqr**st**uvwxyz
1234567890 ,.;&@!?

Montserrat alternates régular

ABCDEFGHIJKLMN**OP**QRSTUVWXYZ
abcdefghijklmnopqr**st**uvwxyz
1234567890 ,.;&@!?

Montserrat alternates

ABCDEFGHIJKLMN**OP**QRSTUVWXYZ
abcdefghijklmnopqr**st**uvwxyz
1234567890 ,.;&@!?

Montserrat alternates régular

ABCDEFGHIJKLMNOPQRSTUVWXYZ
abcdefghijklmnopqrstuvwxyz
1234567890 ,.;&@!?

Montserrat alternates bold

ABCDEFGHIJKLMNOPQRSTUVWXYZ
abcdefghijklmnopqrstuvwxyz
1234567890 ,.;&@!?

Montserrat alternates régular

ABCDEFGHIJKLMNOPQRSTUVWXYZ
abcdefghijklmnopqrstuvwxyz
1234567890 ,.;&@!?

Montserrat alternates bold

ABCDEFGHIJKLMNOPQRSTUVWXYZ
abcdefghijklmnopqrstuvwxyz
1234567890 ,.;&@!?

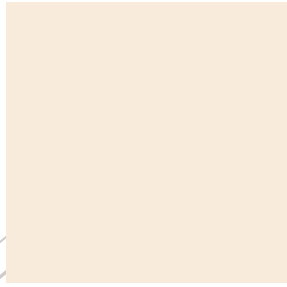
Publications

Un système graphique de mise en pages a été créé pour les pages de couverture et les pages intérieures des publications émises par les Talents du Pays d'Aix. D'après ce système, les marges latérales équivalent au 1/10 de la largeur totale, la surface restante est alors divisée en 6 colonnes avec des gouttières de 5 mm. La mise en pages des divers éléments d'information doit s'inscrire dans ce tracé, qu'il s'agisse d'un élément graphique, d'un logo, d'un texte ou d'une image. L'animation graphique est constituée de 3 éléments : le premier de couleur beige, le second de couleur brun beige, le troisième en forme de «T» graphique allongé,

le tout se superposant horizontalement en entête sur la page de gauche en pied et rotation à 180° sur la page de droite. En page de couverture le motif prend le tiers supérieur de la page et le quart inférieur en rotation à 180°. Dans les deux cas, leurs proportions ne peuvent être changées. L'iconographie souligne le caractère humain des Talents du Pays d'Aix. On préférera donc dans la mesure du possible des visuels dynamiques présentant des individus plutôt que des bâtiments ou des objets figés. Tous les documents nécessaires à la production des publications des Talents du Pays d'Aix sont à disposition auprès du

Service Presse Information Publications ou sur le site Internet : www.gepa-aix.com sous la rubrique charte d'édition.

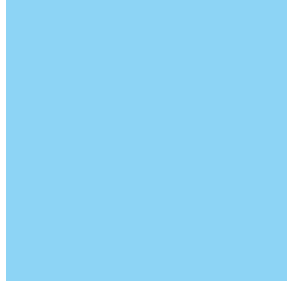
Code couleur mise en page publications



Beige : - C : 0
- M : 100
- J : 100
- N : 0
- R : 248
- V : 235
- B : 220
- pantone : cool grey 1c



Gris : - C : 0
- M : 5
- J : 5
- N : 30
- R : 188
- V : 180
- B : 178
- pantone : warm grey 3c



Bleu : - C : 40
- M : 2
- J : 0
- N : 0
- R : 151
- V : 215
- B : 244
- pantone : solid coated 2905c

Papier

Couverture de publications

- offset recyclé 240 g/m²

En fonction de l'importance de la publication et de l'image recherchée auprès des destinataires de la publication, exceptionnellement :

- couché brillant blanc 240 g/m²

Pages intérieures

- offset recyclé 80 g/m² ou offset recyclé blanc 80 g/m²

En fonction de l'importance de la publication et de l'image recherchée auprès des destinataires de la publication, exceptionnellement :

- offset blanc mat 80 g/m²

Set administratif

Papier à en-tête

En-tête de lettre A4 - Faculté/Institut/Ecole

Logo importé à 50% de sa taille initiale (fichier fourni)

La police de caractères Calibri est utilisée comme police de substitution.

Emplacement

A/Nom expéditeur, 35 x 45 mm

B/Adresse destinataire, 120 x 52 mm. Police Calibri, corps 10 pts

C/Date, 120 x 95 mm. Police Calibri , corps 10 pts / Référence, Police Calibri, corps 8 pts (optionnel)

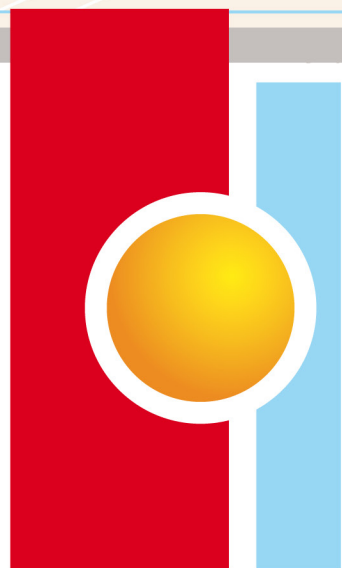
D/Texte, 35 x 111 mm. Police Calibri, corps 10 pts

E/Adresse expéditeur, alignée en pied

Invitation à la cérémonie

- couché brillant blanc 240 g/m²

L'invitation en tant qu'émissaire privilégiée doit véhiculer toute l'image de sérieux, d'ouverture et de pérennité du GEPA et des entreprises qui le composent.



Talents du
pays d'Aix

Fabienne Crépy et Patrick Klauser, Présidents du GÉPA,
vous convient à la 10^{ème} cérémonie
de remise des Talents du Pays d'Aix,

Le xx xxxxxxxx 2014
à partir de 18h00
au Pasino d'Aix-en-Provence

Accueil-apéritif

Débat interactif :

«XXXXXXXX, XXX XXXXXX XXXXXX XXXXX»

Dîner de gala des entreprises du Pays d'Aix

Remise des Talents aux entreprises lauréates

